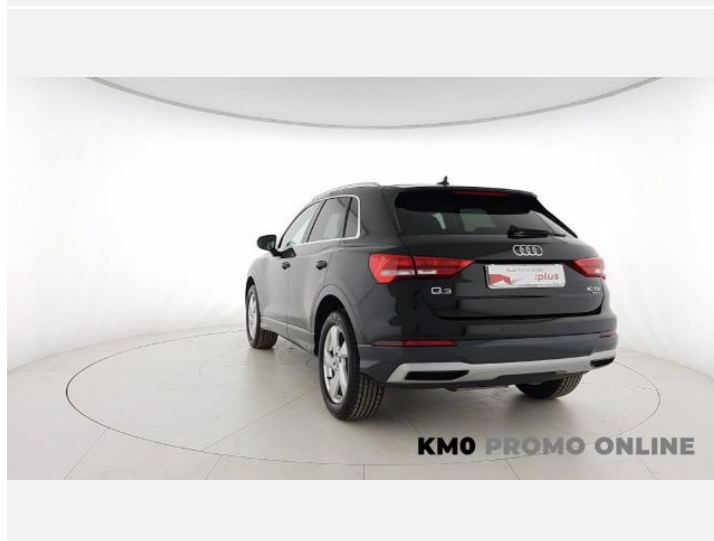




Audi Q3

Business Advanced 40 TDI quattro 140 kW (190 PS) S tronic

Prezzo totale¹: 40.500,00 EUR



Audicode

AZ2AWMVF

www.audi.it/AZ2AWMVF



Riepilogo

Audi Audi Q3
Business Advanced 40 TDI quattro 140 kW (190 PS) S tronic

Prezzo totale¹
40.500,00 EUR

Colore esterni

Colore interni

Dati tecnici

Motorizzazione	Motore Diesel a 4 cilindri in linea con turbocompressore a gas di scarico VTG e intercooler indiretto, 2 alberi a camme in testa
Cilindrata (ccm)	1968 ccm
Coppia max	400 da 1900 - 3300 Nm a giri/min
Velocità massima	221 km/h
Accelerazione 0-100 km/h	8,0 secondi
Tipo carburante	Diesel



Maggiori dettagli

Tipo di veicolo	Auto usata
Anno	1-set-2019
Chilometraggio	1 km
Proprietari precedenti	1

Garanzia Nessuna

Audicode
AZ2AWMVF

La vostra configurazione su audi.it
www.audi.it/AZ2AWMVF

Numero commessa
3129485



Dati tecnici

Motore

Motorizzazione	Motore Diesel a 4 cilindri in linea con turbocompressore a gas di scarico VTG e intercooler indiretto, 2 alberi a camme in testa
Power Level	40
max potenza CV	190 CV
Cilindrata (ccm)	1968 ccm
max potenza KW	140 kW
Coppia max	400 da 1900 - 3300 Nm a giri/min

Trasmissione

Trazione	integrale permanente quattro®
Cambio	S tronic a 7 rapporti

Massa

Massa a vuoto	1792 kg
Massa ammessa sul tetto/gancio traino	75/90 kg

Massa rimorchiabile ammessa

Non frenata	750 kg
Con pendenza del 12%	2200 kg

Volumi

Volume vano bagagli	530/1525 Litri
Capacità serbatoio carburante	60 (18 con AdBlue) Litri (circa)

Prestazioni

Accelerazione 0-100 km/h	8,0 secondi
Velocità massima	221 km/h

classi dell'assicurazione

Parte Kasko	21
-------------	----



Consumo ed emissioni

Consumo di carburante (NEDC)²

Consumo di diesel urbano ²	6,4 l/100km
Consumo di diesel ciclo extraurbano ²	5,0 l/100km
Consumo di diesel combinato ²	5,5 l/100km

Emissioni di CO ₂ nel ciclo combinato (NEDC) ²	146 g/km
--	----------



Contatto

Partner

SESTO AUTOVEICOLI S.P.A.

Viale Edison, 130
20099 SESTO SAN GIOVANNI

Telefono: 02 26283290

Fax: 02 26283280

E-Mail: massimo.bardile@sestoautoveicoli.it



Maggiori informazioni (Disclaimer)

¹ Le immagini mostrate hanno puro carattere esemplificativo. Sono possibili delle differenze.

² Il consumo di carburante e le emissioni di CO₂ di una vettura non dipendono solo dall'utilizzo efficiente del carburante della vettura stessa, ma anche dallo stile di guida e da altri fattori non tecnici. La CO₂ è il gas serra che incide maggiormente sul surriscaldamento globale. I dati relativi al consumo di carburante e alle emissioni di CO₂ si riferiscono esclusivamente a quanto rilevato dal Costruttore - secondo i metodi di misurazione previsti dalla normativa - al momento dell'omologazione delle vetture e non rispettano necessariamente i valori delle specifiche vetture usate qui offerte nelle loro attuali condizioni

Prezzi validi dal 1° settembre 2015, IVA e tassa d'immatricolazione incluse.