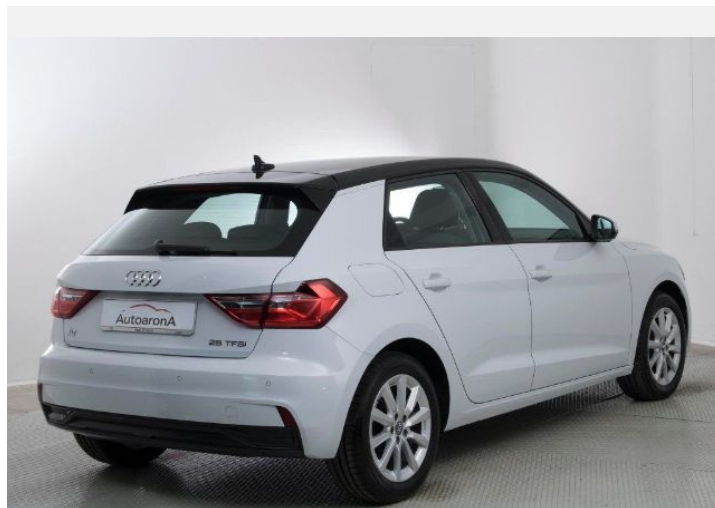




Audi A1 Sportback

Admired 25 TFSI 5-marce

Prezzo totale : 21.500,00 EUR



Audicode

AZFAF7F5

www.audi.it/AZFAF7F5



Riepilogo

Audi Audi A1 Sportback
Admired 25 TFSI 5-marce

Prezzo totale
21.500,00 EUR

Colore esterni

Colore interni

Dati tecnici

Motorizzazione	Motore a ciclo Otto a 3 cilindri in linea con iniezione diretta di benzina, turbocompressore a gas di scarico
Cilindrata (ccm)	999 ccm
Coppia max	175 da 2000 - 3500 Nm a giri/min
Velocità massima	191 km/h
Accelerazione 0-100 km/h	10,8 secondi
Tipo carburante	Benzina



Maggiori dettagli

Tipo di veicolo	Auto usata
Anno	1-nov-2019
Chilometraggio	11.257 km

Garanzia Nessuna

Audicode
AZFAF7F5

La vostra configurazione su audi.it
www.audi.it/AZFAF7F5

Numero commessa
4286628



Dati tecnici

Motore

Motorizzazione	Motore a ciclo Otto a 3 cilindri in linea con iniezione diretta di benzina, turbocompressore a gas di scarico
Power Level	25
max potenza CV	95 CV
Cilindrata (ccm)	999 ccm
max potenza KW	70 kW
Coppia max	175 da 2000 - 3500 Nm a giri/min

classi dell'assicurazione

Parte Kasko	17
-------------	----

Trasmissione

Trazione	anteriore
Cambio	manuale a 5 marce

Massa

Massa a vuoto	1221 kg
Massa ammessa sul tetto/gancio traino	75/- kg

Volumi

Volume vano bagagli	335/1090 Litri
Capacità serbatoio carburante	40 Litri (circa)

Prestazioni

Accelerazione 0-100 km/h	10,8 secondi
Velocità massima	191 km/h



Consumo ed emissioni

Consumo di carburante (NEDC)¹

Consumo di benzina urbano ¹	5,9 l/100km
Consumo di benzina ciclo extraurbano ¹	3,9 l/100km
Consumo di benzina combinato ¹	4,6 l/100km

Emissioni di CO ₂ nel ciclo combinato (NEDC) ¹	105 g/km
--	----------



Contatto

Partner

AUTOARONA S.P.A.

Via Borgomanero, 46/B
28040 PARUZZARO

Telefono: 0322539511

Fax: 0322539590

E-Mail: infovenditaaudi@autoarona.it



Maggiori informazioni (Disclaimer)

¹ Il consumo di carburante e le emissioni di CO₂ di una vettura non dipendono solo dall'utilizzo efficiente del carburante della vettura stessa, ma anche dallo stile di guida e da altri fattori non tecnici. La CO₂ è il gas serra che incide maggiormente sul surriscaldamento globale. I dati relativi al consumo di carburante e alle emissioni di CO₂ si riferiscono esclusivamente a quanto rilevato dal Costruttore - secondo i metodi di misurazione previsti dalla normativa - al momento dell'omologazione delle vetture e non rispettano necessariamente i valori delle specifiche vetture usate qui offerte nelle loro attuali condizioni

Prezzi validi dal 1° settembre 2015, IVA e tassa d'immatricolazione incluse.