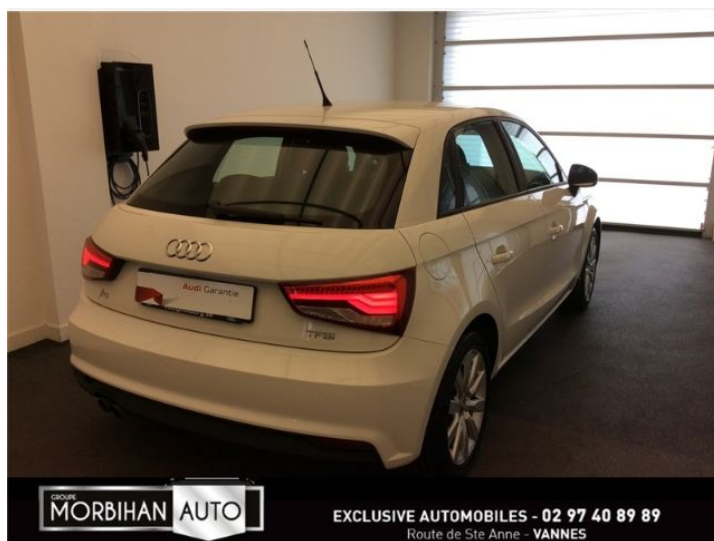
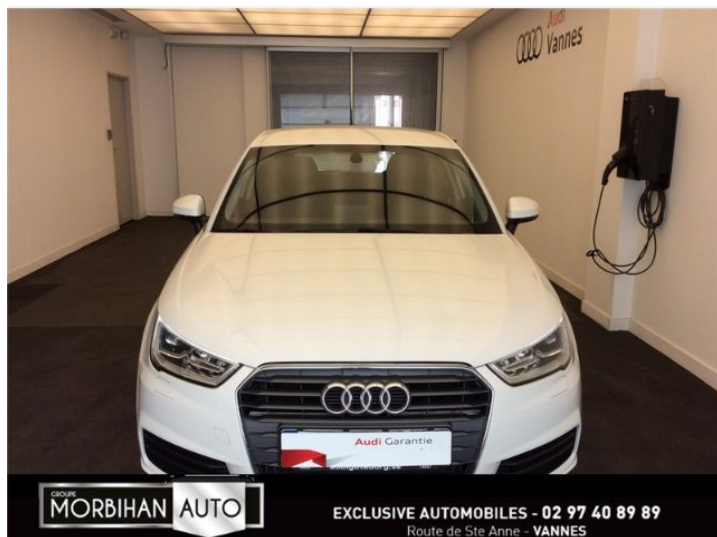




Audi A1 Sportback

A1 1.4 TFSI 92 kW (125 ch) 6 vitesses

Prix total : 16 990,00 €



Code Audi

AZY48SH5

www.audi.fr/AZY48SH5



Les équipements en option

(1/2)

Blanc Cortina

Jantes en aluminium coulé 10 branches, 7J x 16"

Phares Xénon plus



Feux stop et feux arrière à LED



Lave-phares

Détecteur de pluie et de luminosité



Appuie-tête arrière

Banquette arrière 3 places

Tapis de sol à l'avant et à l'arrière

Volant Sport S line multifonction style 3 branches



Climatisation automatique confort



Les équipements en option

(2/2)

Système d'information du conducteur



MMI radio



Haut-parleurs passifs

MMI radio



Interface Bluetooth



Les équipements de série

(1/2)

Intérieurs

N0L Sellerie tissu Zeitgeist

Peintures

6H0 Sideblade ton sur ton

Roues & pneumatiques

H43 Pneus 215/45 R16 90V xl

7K1 Contrôle de la pression des pneus

1G8 Kit de réparation

Sièges

3L1 Siège du conducteur réglable en hauteur

4A3 Sièges avant chauffants

3B7 Fixations pour siège d'enfant

Q1A Sièges standards

3J1 Appuie-têtes avant réglables

Design intérieur

6Nj Ciel de pavillon en tissu

5MA Applications argent micrométallique

Confort

6XD Rétroviseurs extérieurs avec clignotants à LED intégrés, électriques, dégivrants + buses de lave-glaces dégivrantes

Confort

4I2 Verrouillage central avec radiocommande commande intérieure sans dispositif de sécurité "Safe"

Phares

8WA Sans phares antibrouillards

Design extérieur

6FA Boîtiers de rétroviseurs dans la couleur de la carrosserie

5J1 Becquet de toit S line (compris dans Pack extérieur S line)

2Z1 Inscriptions sur capot de coffre (modèle et motorisation)

4ZA Baguettes enjoliveuses standard

Toits & vitres

9T1 Buses de lave-glace dégivrantes, à l'avant

4R1 Lave-glaces électrique

Infotainment

QH1 Commande vocale

Systèmes d'assistance

U1A Compte-tours avec montre numérique, tachymètre à cadran non proportionnel, compteur kilométrique et totalisateur kilométrique journalier électriques



Les équipements de série

(2/2)

Technologies et sécurité

1KT	Freins à disque à l'arrière (Geomet D)
1ZC	Freins à disque à l'avant (Geomet D)
1AZ	Contrôle électronique de stabilisation (ESP)
2H0	Sans "drive select"
UC0	Suppression du Châssis Sport
1N3	Direction asservie à la vitesse servotronic
2UA	Suppression du châssis Sport
4UF	Commande de désactivation d'airbag passager avant
4X3	Airbags latéraux à l'avant et système d'airbags de tête
7L6	Système Start-Stop
1T3	Trousse de secours + triangle de présignalisation



Remarques du Partenaire

Airbags grand volume conducteur et passager AV;Allume-cigare et cendrier sur la console centrale à l'AV;Antipatinage électronique ASR;Appuis-tête AV et AR réglables;Assistant de freinage en cas de collision;Blocage électronique de différentiel EDL, aide au démarrage, freine automatiquement les roues sur route glissante et inégalement adhérente, assurant ainsi une excellente motricité;Boîte à gants grand volume et éclairée côté passager;Cache-bagages amovible;Carrosserie galvanisée (entièrement galvanisée aux endroits sensibles à la corrosion), autoportante, soudée au groupe-plancher, zones de déformation prédéfinies à l'AV et à l'AR, ailes AV en aluminium léger (12 ans de garantie contre la corrosion);Ceintures de sécurité 3 points automatiques pour toutes les places, prétensionneurs pyrotechniques, réglage des ceintures en hauteur à l'AV ; limiteurs de tension sur toutes les places extérieures;Clignotants avec fonction autoroute : une brève impulsion sur la manette active 3 cycles de clignotement;Colonne de direction de sécurité complète le potentiel de protection des ceintures et des airbags;Console centrale avec 2 porte-boissons et vide-poche complémentaire;Contact d'allumage, électronique, clé de contact pouvant mémoriser différentes données d'entretien;Contre-portes avec partie centrale en tissu et accoudoir intégré;Contrôle de ceinture attaché pour toutes les places, un signal acoustique et visuel à l'AV prévient lorsque la ceinture n'est pas fixée, un signal visuel à l'AR attire l'attention sur la fixation des ceintures;Contrôle de pression des pneumatiques;Cric, rangé dans le coffre;Détecteur de pluie et de luminosité incluant bande grise dans la partie supérieure du pare-brise;Dossier de banquette AR rabattable en 2 parties, 1/3, 2/3 ou complètement;Eclairage intérieur à temporisation avec contacteurs sur toutes les portières; éclairage du coffre;Ecrous antivol;Embouts d'échappement chromés;Entourage de diffuseurs d'air noir mat;ESC avec blocage transversal électronique : Le contrôle électronique de stabilisation (ESC) assure davantage de stabilité dans certaines situations en freinant les roues une par une et en agissant sur la gestion du moteur, avec amplificateur hydraulique de freinage d'urgence. La fonction de blocage transversal électronique répartit les couples d'entraînement selon la situation de conduite par des intervention de freinage ciblées. Lors des virages, le blocage transversal rectifie activement le cours du véhicule. Cela signifie une traction et une dynamique de virag améliorées...;Essuie-glaces 2 vitesses, intermittence réglable à 4 positions, commande de balayage coup par coup et de lavage-balayage automatique, essuie-glace réversible avec position repos pour augmenter la durée de vie des balais, essuie-glace AR avec balayage automatique au passage de la marche AR;Feux AR rouges, feu de recul blanc et feu de brouillard AR et design d'éclairage innovant;Feux de freinage adaptatifs, les feux de détresse clignotent en cas de freinage d'urgence afin de prévenir les voitures qui suivent. Activation des feux de détresse en cas d'arrêt;Feux s



Caractéristiques techniques

Moteur

Puissance max.	92 (125)/5000 kW (ch) à tr/mn
Puissance max (ch)	125 PS
Cylindrée (ccm)	1395 ccm
Puissance max (KW)	92 kW
Couple max.	200/1400 - 4000 Nm/min -1

Poids

Poids à vide	1180 kg
Poids sur pavillon/à la flèche	75/50 kg

Poids autorisé

Non freiné	590 kg
Pente 12%	1200 kg

Volume

Volume du réservoir	45 l
---------------------	------

Performances

Accélération 0-100 km/h	8,9 s
Vitesse maximale	204 km/h

Efficienc

Etiquette énergie	C
-------------------	---

Catégorie d'assurance

Multirisques limitée	17
Responsabilité civile	14
Tous risques	17

efficiency-class

Etiquette énergie	C
-------------------	---

drive-line

Mode de transmission	traction
----------------------	----------



Consommation et émissions



Contact

Partenaire Audi

EXCLUSIVE AUTOMOBILES SAS SODIFODI

Rue BELL LAROISEAU II BP 280
56007 VANNES CEDEX

Téléphone: 0297408989

FAX: 0297631710



Plus d'informations

Label pneumatique UE : depuis le 1er novembre 2012, tous les pneumatiques vendus dans l'UE (voitures et utilitaires) et fabriqués après le 1er juillet 2012 (DOT 2712) doivent faire figurer un nouveau label européen. Cette nouvelle réglementation a pour but d'améliorer la sécurité tout en réduisant l'impact économique et environnemental des transports. Ce nouveau label informe les consommateurs sur des critères essentiels pour le choix d'un pneumatique. Plus d'informations sur www.audi.fr/labelpneumatiqueUE